

तबला वादक ज़ाकरि हुसैन

स्रोत: द हट्टि

चर्चा में क्यों?

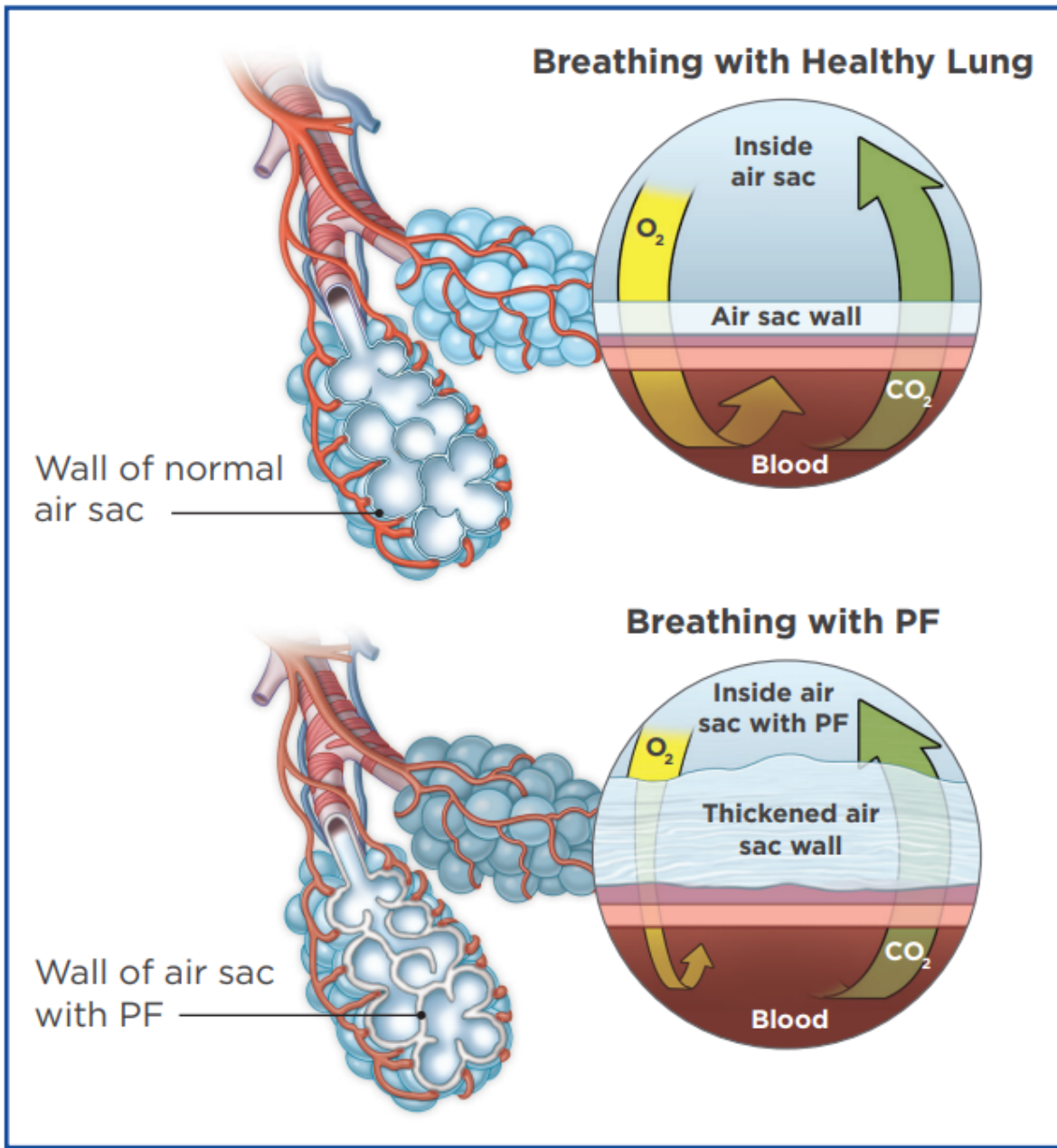
हाल ही में प्रसिद्ध तबला वादक ज़ाकरि हुसैन का इडियोपैथिक पल्मोनरी फाइब्रोसिस (IPF) की जटिलताओं के कारण नधिन हो गया।

ज़ाकरि हुसैन के बारे में मुख्य तथ्य क्या हैं?

- प्रारंभिक जीवन: 9 मार्च, 1951 को जन्मे ज़ाकरि हुसैन, महान तबला वादक **उस्ताद अल्ला रक्खा** के पुत्र थे।
 - उन्होंने सात वर्ष की आयु में तबला प्रशिक्षण शुरू किया।
- योगदान: पश्चिमी संगीतकारों के साथ उनके सहयोग, विशेष रूप से अंग्रेज़ी गिटारवादक **जॉन मैकलॉघलनि**, वायलनि वादक **एल. शंकर** एवं तालवादक टीएच 'वकिकु' वनियाकराम के साथ वर्ष 1973 की परियोजना से भारतीय शास्त्रीय संगीत वैश्विक मंच तक पहुँचा।
- पुरस्कार: उन्होंने चार **ग्रैमी अवॉर्ड** जीते, जिनमें वर्ष 2024 के 66वें **ग्रैमी अवॉर्ड** के तीन अवॉर्ड शामिल हैं। उन्हें **पद्म श्री (1988)**, **पद्म भूषण (2002)** और **पद्म विभूषण (2023)** से भी सम्मानित किया गया।

इडियोपैथिक पल्मोनरी फाइब्रोसिस (IPF) क्या है?

- IPF एक **फेफड़ों की बीमारी** है जिसके कारण फेफड़ों में **वायु कोषक क्षतग्रिस्त और रेशेदार हो जाने** से ऑक्सीजन का कुशलतापूर्वक आदान-प्रदान करने की उनकी क्षमता बाधित हो जाती है।
 - इसमें फेफड़ों में **एल्वियोली के आस-पास के ऊतक मोटे एवं कठोर** हो जाते हैं।
 - एल्वियोली, **ब्रॉन्कओल्स** के अंत में स्थित **छोटे वायु कोषक** हैं जो रक्तप्रवाह के साथ **ऑक्सीजन एवं कार्बन डाइऑक्साइड का आदान-प्रदान** करने में सहायक हैं।
- कारण: IPF का स्पष्ट कारण **अज्ञात** है इसलिए इसे "इडियोपैथिक" कहा जाता है जिसका अर्थ है **अस्पष्टीकृत**।
- जोखिम कारक: **IPF पुरुषों** एवं **वर्तमान या पूर्व में धूम्रपान करने वालों के बीच** अधिक सामान्य है। यह आमतौर पर **50 वर्ष से अधिक उम्र के वयस्कों को** प्रभावित करता है।
 - इसके अन्य जोखिम कारकों में **आनुवंशिक कारक**, सगिरेट पीने जैसे जोखिम और वायरल संक्रमण शामिल हैं।



तबला

- तबला [हिंदुस्तानी शास्त्रीय संगीत](#) में प्रयुक्त होने वाला एक ताल वाद्य यंत्र है जिसमें ढोल की एक जोड़ी शामिल होती है। इसमें अलग-अलग आकारों और मापों के दो एकल सरिं वाले ढोल होते हैं।
 - ऐसा माना जाता है कि **अमीर खुसरो ने तबले का आविष्कार किया था।**
- **तबला निर्माण:** तबला लकड़ी का बना होता है जिस पर पशु की खाल चढ़ी होती है।
 - तबले की सतह का मध्य भाग **स्याही लेप से ढका होता है** जो ढोल को सुर देने में सहायक होता है।
 - इसमें बाएँ ढोल का आवरण **मटिटी या धातु से बना होता है** तथा इसे **स्याही लेप के साथ पशु की खाल से ढका जाता है।**
- **संगीत भूमिका:** तबले का प्रयोग मुख्य रूप से गायन एवं वाद्य हिंदुस्तानी संगीत के साथ-साथ उत्तर भारत की विभिन्न नृत्य शैलियों में किया जाता है।
- **प्रमुख संगीतकार:** प्रसिद्ध तबला वादकों में **उस्ताद अल्ला रक्खा खान**, उनके बेटे **ज़ाकिर हुसैन**, **शफ़त अहमद** तथा **समता प्रसाद** शामिल हैं।

(adsbygoogle = window.adsbygoogle || []).push({});

UPSC सविलि सेवा परीक्षा, वगित वर्ष के प्रश्न

??????????:

प्रश्न: मांगणथार नामक लोगो का एक समुदाय कसके लयि प्रसदध है? (2014)

- (a) पूरवोत्तर भारत की मारशल आरुट
- (b) उत्तर-पश्चमि भारत की संगीत परंपरा
- (c) दक्षणि भारत के शास्त्रीय गायन संगीत
- (d) मध्य भारत की पएि

उत्तर: (b)

PDF Refernece URL: <https://www.drishtias.com/hindi/printpdf/tabla-maestro-zakir-hussain>

