

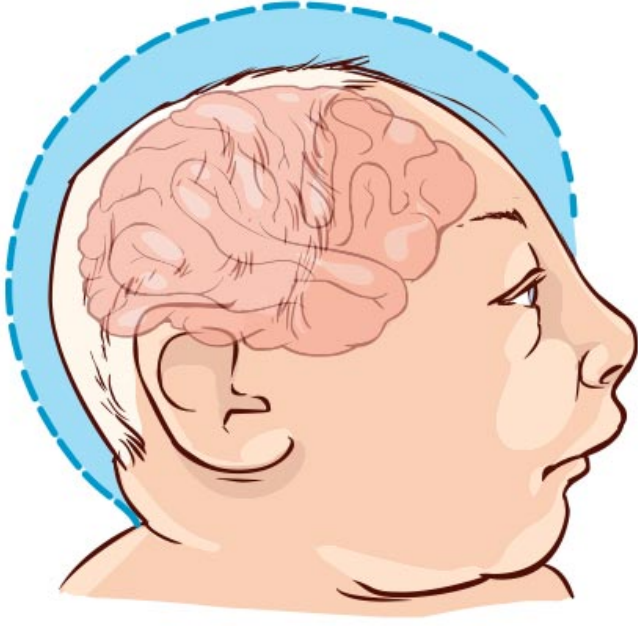
माइक्रोसेफेली

स्रोत: द हट्टि

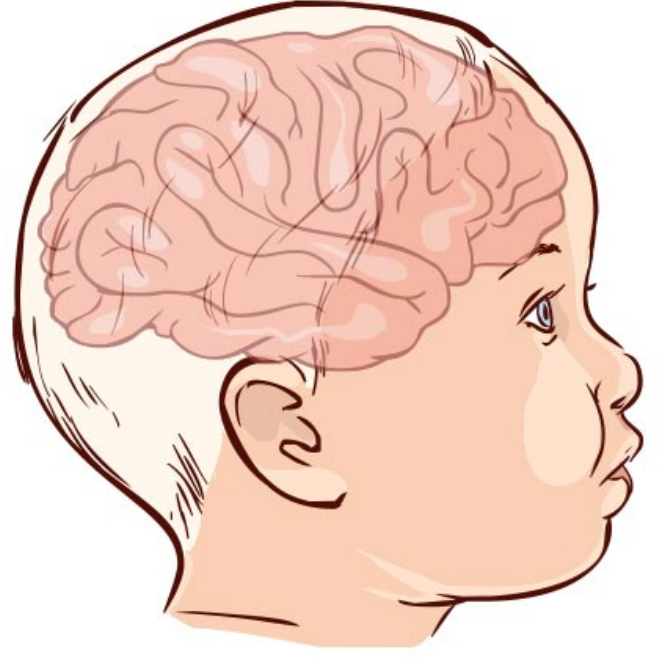
माइक्रोसेफेली (Microcephaly), एक न्यूरोलॉजिकल स्थिति है, जिसमें सरि असामान्य रूप से छोटा होता है और मस्तिष्क का विकास बाधित होता है। इस पर व्यापक शोध किया जा रहा है तथा हाल ही में यह पाया गया है कि **SASS6 जीन** इस जटिल आनुवंशिक विकार में एक प्रमुख भूमिका निभाता है।

- माइक्रोसेफेली से पीड़ित बच्चों में प्रायः **छोटा मस्तिष्क, कमज़ोर संचालन प्रणाली, वाणी विकार, चेहरे की असामान्य बनावट तथा बौद्धिक विकलांगता की स्थिति** देखी जाती है।
- माइक्रोसेफेली की उत्पत्ति भ्रूण में मस्तिष्क विकास के शीर्ष चरण में नहिती होती है, जब न्यूरोन्स बनने वाली **कोशिकाएँ सामान्य रूप से विभाजित होने में विफल हो जाती हैं**।
- वर्ष 2014 से, **SASS6** नामक जीन और उसके वेरिएंट को इस विकासात्मक प्रक्रिया में शामिल माना गया है।
- शोधकर्त्ताओं ने पाया है कि **SASS6 जीन** में उत्परिवर्तन **असामान्य तारक केंद्र (centriole)** के गठन का कारण बन सकता है, जो **कोशिका विभाजन और तंत्रिका विकास के लिये महत्वपूर्ण** है।
- **SASS6 जीन** में **Ile62Thr** उत्परिवर्तन को माइक्रोसेफेली से संबद्ध किया गया है, जिसमें उत्परिवर्तित जीन की सहायता से बना प्रोटीन जीवित रहने के लिये पर्याप्त रूप से कार्यात्मक तो होता है लेकिन यह **सरि के छोटे आकार तथा मस्तिष्क की न्यूनता का कारण** बनता है।
- शोधकर्त्ताओं के अनुसार, **सगोत्रीय ववाह** (चचेरे भाई-बहनों में ववाह) से **SASS6 जीन** सहित किसी जीन की उत्परिवर्तित प्रतकृति प्राप्त होने का जोखिम बढ़ जाता है, जिसके परिणामस्वरूप माइक्रोसेफेली की घटनाएँ बढ़ जाती हैं।

Microcephaly



Normal head size




netmeds.com
India Ki Pharmacy

//

और पढ़ें: [NBRC शोधकर्ताओं ने माइक्रोसेफेली के कारण का पता लगाया](#)

PDF Referenece URL: <https://www.drishtias.com/hindi/printpdf/microcephaly-1>