



## नासा ने शुक्र ग्रह पर भेजा हॉलीवुड गीत

[स्रोत: टाइम्स ऑफ इंडिया](#)

हाल ही में नासा ने हॉलीवुड गायिका मस्सिी इलयिट के गीत "द रेन" को [डीप स्पेस नेटवर्क \(Deep Space Network- DSN\)](#) के माध्यम से शुक्र ग्रह तक प्रेषित किया है।

- यह प्रसारण कैलिफोर्निया के गोलडस्टोन डीप स्पेस कम्युनिकेशंस कॉम्प्लेक्स में स्थिति (डीप स्पेस स्टेशन) एंटीना का उपयोग करके किया गया था।

### शुक्र ग्रह के अध्ययन के लिये नासा का भावी मशिन:

- [दाविसी मशिन \(DAVINCI Mission\)](#), जिसका पूरा नाम डीप एटमॉस्फियर वीनस इन्वेस्टिगेशन ऑफ नोबल गैसेस, केमिस्ट्री एंड इमेजिंग (Deep Atmosphere Venus Investigation of Noble gases, Chemistry, and Imaging) है, वर्ष 2029 तक प्रक्षेपित किया जाना है।
- [वेरिटस \(Veritas\)](#), जिससे वीनस एमसिविटी, रेडियो साइंस, InSAR, टोपोग्राफी और स्पेक्ट्रोस्कोपी के नाम से भी जाना जाता है, के वर्ष 2031 तक प्रक्षेपित होने की उम्मीद है।

### भारत का शुक्र मशिन- शुक्रयान-1:

- [शुक्र ऑर्बिटर मशिन](#) के अंतर्गत, [इसरो शुक्रयान-1](#) को प्रक्षेपित करने की योजना बना रहा है, जो शुक्र के वायुमंडल का अध्ययन करने के लिये शुक्र की परिक्रमा करने वाला एक अंतरिक्ष यान है।

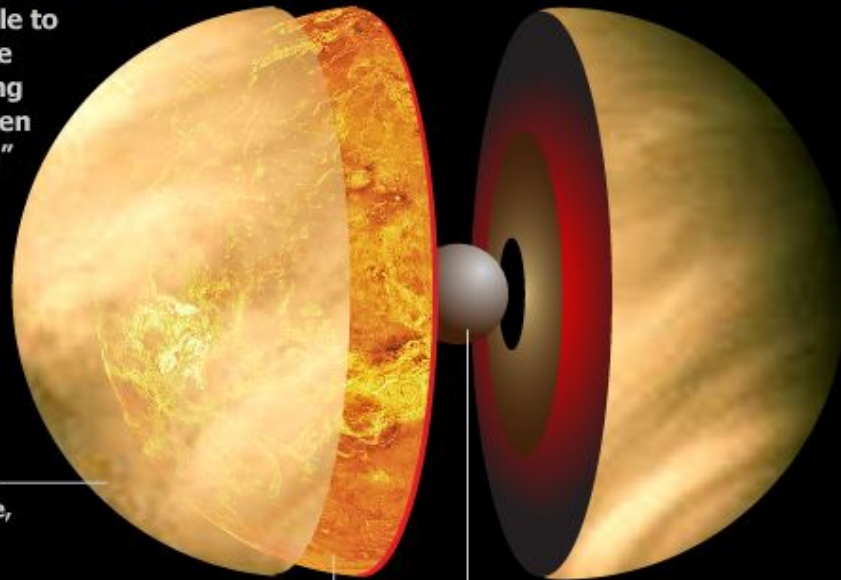
### शुक्र ग्रह:

- शुक्र को अक्सर पृथ्वी का जुड़वाँ ग्रह कहा जाता है तथा यह पृथ्वी से थोड़ा छोटा है।
- यह सूर्य के बाद दूसरा ग्रह और छठा सबसे बड़ा ग्रह है।
- यह हमारे सौरमंडल का सबसे गर्म ग्रह भी है।
- शुक्र पूर्व से पश्चिम की ओर घूमता है, जो कि अधिकांश ग्रहों की तुलना में पीछे की ओर है तथा इसका दिन इसके वर्ष से भी बड़ा होता है।

# Inside Planet VENUS

SPACE.  
COM

Venus is often visible to the naked eye in the morning and evening sky. It has often been called Earth's "twin" because of its similar size, but space probes have discovered that the environment there is actually quite inhospitable.



**THICK ATMOSPHERE**  
96.5% carbon dioxide,  
3.5% nitrogen plus  
trace gases

**GRAVITY 0.9  
OF EARTH**

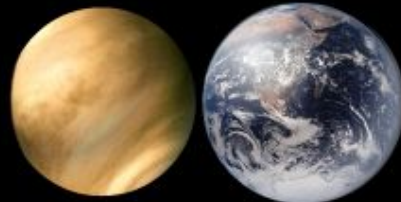
**EARTH** 10ft dunk  
**VENUS** 11ft dunk

**SURFACE CONDITIONS**  
AIR PRESSURE: 90x Earth  
TEMPERATURE: 870°F (465°C)  
WINDS: up to 220 mph (100 m/s)



The surface of Venus photographed by a Russian probe in 1982

**METAL CORE** It is not known if Venus' core is solid. Unlike Earth, Venus' weak magnetic field is not produced by a dynamo in the core.



Venus, 7,520 mi (12,100 km) in diameter, is slightly smaller than Earth

SOURCE: NASA

KARL TATE, SPACE.com

अधिक पढ़ें: [शुक्र ग्रह पर ज्वालामुखी गतिविधि](#)

PDF Reference URL: <https://www.drishtias.com/hindi/printpdf/nasa-sent-hollywood-song-to-venus>