

वैश्विक भुखमरी सूचकांक 2024

प्रलिस के लयः

वैश्विक भुखमरी सूचकांक, बाल वकलस में कमी, अलपपोषण (Undernourishment), राष्ट्रीय खाद्य सुरक्षा अधनियम, पोषण अभयान (राष्ट्रीय पोषण मशिन), पीएम गरीब कलयण योजना (PMGKAY), राष्ट्रीय पराकृतक खेती मशिन

मेन्स के लयः

भारत में गरीबी और भुखमरी से संबंघति मुददे, प्रभावी सार्वजनिक स्वास्थय रणनीतयों को तैयार करने में वश्वसनीय आँकड़ों की भूमिका, खाद्य सुरक्षा, सरकारी पहल और भूख में योगदान देने वाले सामाजिक-आर्थिक कारक ।

स्रोत: द हट्टू

चर्चा में कयों?

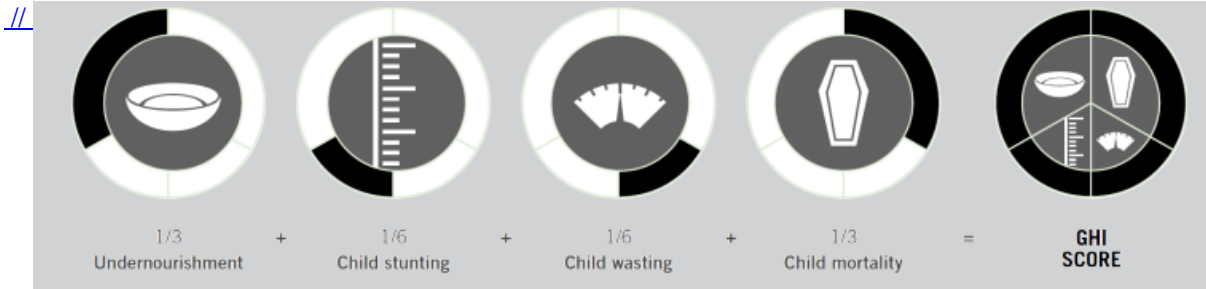
हाल ही में, भारत वर्ष 2024 के वैश्विक भुखमरी सूचकांक (ग्लोबल हंगर इंडेक्स रपिर्ट- GHI) में 27.3 स्कोर के साथ 127 देशों में से 105 वें स्थान पर है, जो खाद्य असुरक्षा और कुपोषण की चुनौतयों से प्रेरित "गंभीर" भूख संकट को उजागर करता है ।

वैश्विक भुखमरी सूचकांक क्या है?

- वैश्विक भुखमरी सूचकांक (GHI) एक समकक्ष समीक्षा वाला सूचकांक है, जो कंसर्न वर्ल्डवाइड और वेल्डहंगरहलिफ द्वारा वार्षिक आधार पर प्रकाशति की कयिा जाता है ।
- GHI एक ऐसा उपकरण है जसिे वैश्विक, क्षेत्रीय और राष्ट्रीय स्तर पर भुखमरी को व्यापक रूप से मापने और ट्रैक करने के लयि डिज़ाइन कयिा गया है, जो समय के साथ भुखमरी के कई आयामों को दर्शाता है ।
- GHI स्कोर की गणना 100-बटुि पैमाने पर की जाती है, जो भुखमरी को दर्शाता है - 0 सबसे अच्छा स्कोर है (जसिका अर्थ है भुखमरी नहीं है) और 100 सबसे खराब स्कोर है ।

चार घटक संकेतक:

- अल्प-पोषण: जनसंख्या का वह हसिसा जसिका कैलोरी सेवन अपर्याप्त है, यह संयुक्त राष्ट्र के खाद्य और कृषि संगठन द्वारा परभिषति स्वस्थ जीवन को बनाए रखने के लयि अपर्याप्त कैलोरी सेवन को संदर्भति करता है ।
- बाल बौनापन: पाँच वर्ष से कम आयु के बच्चों का समूह जनिकी ऊँचाई उनकी उमर के आधार पर कम है, दीर्घकालिक कुपोषण को दर्शाता है ।
- शशि दुर्बलता: पाँच वर्ष से कम आयु के बच्चों का हसिसा जनिका वजन उनकी ऊँचाई के अनुपात में कम है, गंभीर कुपोषण को दर्शाता है ।
- शशि मृत्यु दर: अपने पाँच वें जन्मदनि से पहले मरने वाले बच्चों का समूह, जो क आंशिक रूप से अपर्याप्त पोषण और अस्वास्थ्यकर वातावरण के घातक मशिरण को दर्शाता है ।



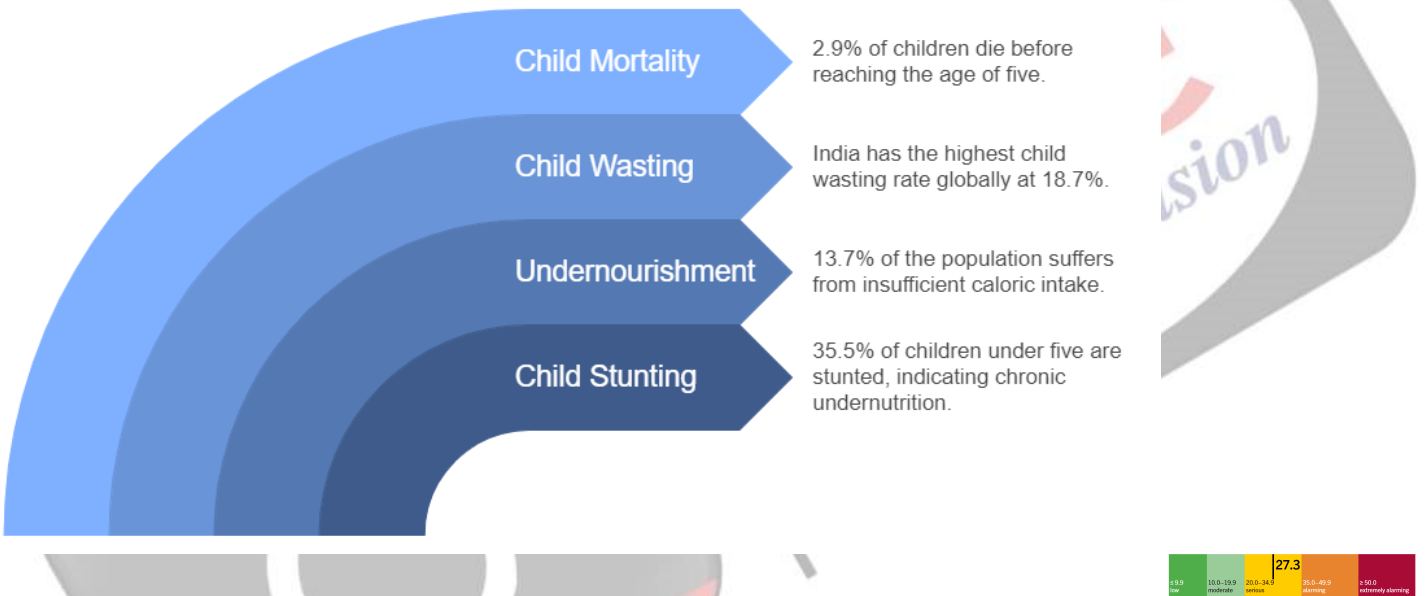
नोट:

- **कंसर्न वर्ल्डवाइड** एक अंतरराष्ट्रीय मानवीय संगठन है जो विश्व के सबसे गरीब देशों में गरीबी को दूर और पीड़ा को कम करने पर केंद्रित है।
- **वेल्टहंगरहलिफ**, जिसकी स्थापना वर्ष 1962 में "भूख से मुक्त अभियान" की जर्मन शाखा के रूप में की गई थी, जर्मनी में स्थिति एक नज्दी सहायता संगठन है।

रिपोर्ट के मुख्य नष्कर्ष क्या हैं?

- **भारत-वर्षिक नष्कर्ष:** 2024 की रिपोर्ट में भारत का स्कोर 27.3 है जो भुखमरी का एक गंभीर स्तर है, जो GHI स्कोर (2023) - 28.7 ('गंभीर') से थोड़ा बेहतर प्रदर्शन को दर्शाता है।
 - कुपोषण बच्चे - 13.7%
 - अवकिसति बच्चे - 35.5%
 - कमजोर बच्चे - 18.7% (विश्व स्तर पर सबसे अधिक)
 - शिशु मृत्यु दर - 2.9%

India's Global Hunger Index Breakdown



- **GHI 2024 में वैश्विक रुझान:**
 - विश्व के लिये वर्ष 2024 का GHI स्कोर 18.3 है, जो वर्ष 2016 के 18.8 की तुलना में थोड़ा बेहतर प्रदर्शन है, तथा इसे "मध्यम" माना जाता है।
 - बांग्लादेश, नेपाल और श्रीलंका जैसे दक्षिण एशियाई पड़ोसी देश बेहतर प्रदर्शन करते हैं तथा "मध्यम" श्रेणी में आते हैं।
- **भारत के प्रयासों की मान्यता:** रिपोर्ट विभिन्न पहलों के माध्यम से खाद्य और पोषण परदृश्य में सुधार हेतु भारत की "महत्त्वपूर्ण राजनीतिक इच्छाशक्ति" को स्वीकार करती है: [पोषण अभियान \(राष्ट्रीय पोषण मशिन\)](#), [पीएम गरीब कल्याण योजना \(PMGKAY\)](#), [राष्ट्रीय प्राकृतिक खेती मशिन](#)।
- **अपर्याप्त GDP वृद्धि:** रिपोर्ट में इस बात पर प्रकाश डाला गया है कि **सकल घरेलू उत्पाद (GDP)** वृद्धिभूख में कमी या बेहतर पोषण की गारंटी नहीं देती है, इसलिए गरीब-समर्थक विकास और सामाजिक और आर्थिक असमानताओं को दूर करने पर केंद्रित नीतियों की आवश्यकता पर बल दिया गया है।

जीएचआई 2024 पर भारत की प्रतिक्रिया क्या है?

- **दोषपूर्ण कार्यप्रणाली:** [महिला एवं बाल विकास मंत्रालय ने](#) पोषण [ट्रैकर](#) से प्राप्त आंकड़ों की अनुपस्थिति की आलोचना की है, जिसमें कथित तौर पर 7.2% बाल कुपोषण दर का संकेत मलित है।
- **बाल स्वास्थ्य पर ध्यान:** सरकार ने कहा कि **चार जीएचआई संकेतकों** में से तीन बच्चों के स्वास्थ्य से संबंधित हैं और संभवतः ये संपूर्ण जनसंख्या का पूर्ण प्रतिनिधित्व नहीं करते हैं।

????????

प्रश्न. नमिन्लखिति में से कौन-सा/से वह/वे सूचक है/हैं, जसिका/जनिका IFPRI द्वारा वैश्वकि भुखमरी सूचकांक (ग्लोबल हंगर इंडेक्स) रपिर्ट बनाने में उपयोग कयिा गया है? (2016)

1. अलप-पोषण
2. शशि वृद्धरिधन
3. शशि मृत्यु-दर

नीचे दयि गए कूट का प्रयोग कर सही उत्तर चुनयि:

- (a) केवल 1
- (b) केवल 2 और 3
- (c) 1, 2 और 3
- (d) केवल 1 और 3

उत्तर: (C)

??????

प्रश्न. खादय सुरक्षा बलि से भारत में भूख व कुपोषण के वलिपन की आशा है। उसके प्रभावी कार्यान्वयन में वभिन्नि आशंकाओं की समालोचनात्मक वविचना कीजयि। साथ ही यह भी बताइये कविश्व व्यापार संगठन (WTO) में इससे कौन-सी चतिाँ उत्पन्न हो गई हैं? (2013)

PDF Refernece URL: <https://www.drishtias.com/hindi/printpdf/global-hunger-index-2024>

