

राजस्थान को मलिंगा यमुना का जल

चर्चा में क्यों?

हाल ही में राजस्थान के मुख्यमंत्री ने कहा कि राज्य को हरियाणा के साथ वर्ष 1994 के समझौते में नरिदष्टि आवंटन के अनुसार **यमुना के जल** में हस्सिा मलिंगा।

मुख्य बदि:

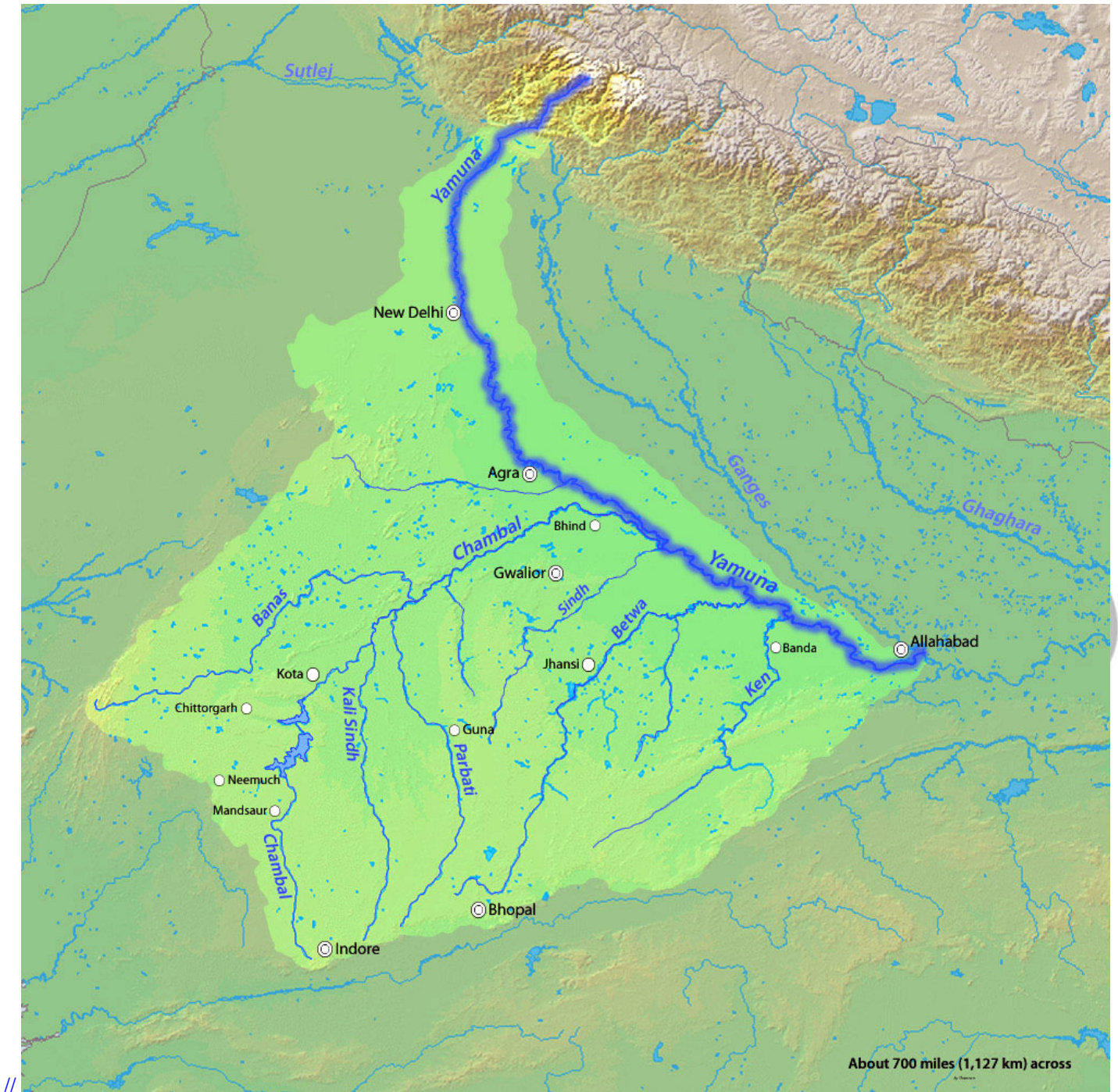
- हरियाणा और राजस्थान ने हाल ही में भूमिगत पाइपलाइनों के माध्यम से हरियाणा के हथनीकुंड से राजस्थान के हस्सिे के यमुना जल के हस्तांतरण तथा झुंझुनू एवं चुरू जैसे क्षेत्रों में इसके उपयोग के लिये संयुक्त रूप से एक वसितृत परियोजना रिपोर्ट तैयार करने हेतु एक समझौते पर हस्ताक्षर किये।
- 17 फरवरी 2024 को हरियाणा और राजस्थान के CM के बीच एक बैठक के बाद समझौता ज्ञापन (MoU) पर हस्ताक्षर किये गए।
- 12 मई, 1994 को सह-बेसनि राज्यों के बीच जल हस्सिेदारी आवंटति करने वाले MOU पर हस्ताक्षर होने के बाद से जल बँटवारे का मुद्दा दो दशकों से अधिक समय से वविाद का वषिय रहा है।

सतलुज-यमुना लकि नहर

- यह मुद्दा वर्ष 1981 के एक वविादास्पद **जल-बँटवारे समझौते से उपजा है, जब वर्ष 1966 में हरियाणा को पंजाब से अलग कया गया था।**
- पंजाब:**
 - पंजाब पड़ोसी राज्यों के साथ कसिी भी **अतरिकित जल के बँटवारे का कडा वरिध करता है।** वे इस बात पर ज़ोर देते हैं कि पंजाब में अतरिकित जल की कमी है और पछिले कुछ वर्षों में उनके जल आवंटन में कमी हुई है।
 - वर्ष 2029 के बाद पंजाब के कई क्षेत्रों में जल समाप्त हो सकता है** तथा सचिाई के लिये राज्य पहले ही अपने भूजल का अत्यधिक दोहन कर चुका है क्योंकि गेहूँ और धान की खेती करके यह केंद्र सरकार को प्रत्येक वर्ष लगभग 70,000 करोड़ रुपए मूल्य का अन्न भंडार उपलब्ध कराता है।
 - राज्य के लगभग 79% क्षेत्र में पानी का अत्यधिक दोहन है** और ऐसे में सरकार का कहना है कि कसिी अन्य राज्य के साथ पानी साझा करना असंभव है।
- हरियाणा:**
 - पंजाब, हरियाणा के हस्सिे का जल उपयोग कर रहा है, इसलिये हरियाणा बढ़ते **जल संकट** का हवाला देते हुए नहर के कार्य को पूरा करने की मांग करता है।
 - हरियाणा का तर्क है कि राज्य में सचिाई के लिये जल उपलब्ध कराना कठनि है और **हरियाणा के दक्षिणी हस्सिों** में पीने के पानी की समस्या है जहाँ भूजल स्तर 1,700 फीट तक कम हो गया है।
 - हरियाणा **केंद्रीय खाद्य पूल (Central Food Pool)** में अपने योगदान का हवाला देता रहा है और तर्क देता है कि एक न्यायाधिकरण द्वारा किये गए मूल्यांकन के अनुसार उसे उसके जल के उचित हस्सिे से वंचति कया जा रहा है।

यमुना नदी

- यमुना नदी उत्तर भारत में गंगा की प्रमुख सहायक नदियों में से एक है।
 - यह वशिष के व्यापक जलोढ मैदानों में से एक **यमुना-गंगा मैदान** का एक अभनिन भाग है।
- स्रोत:** इसका स्रोत नचिली **हिमालय पर्वतमाला** में **बंदरपूँछ शखिर के दक्षिण-पश्चिमी कनारों पर 6,387 मीटर की ऊँचाई पर यमुनोत्री ग्लेशियर** में स्थति है।
- बेसनि:** यह **उत्तराखंड, हिमाचल प्रदेश, हरियाणा और दलिली** से प्रवाहति होते हुए उत्तर प्रदेश के प्रयागराज मेंसंगम (जहाँ कुंभ मेला आयोजति होता है) स्थल पर गंगा में मलि जाती है।
- महत्त्वपूर्ण बाँध:** लखवार-व्यासी बाँध (उत्तराखंड), ताजेवाला बैराज बाँध (हरियाणा) आदि।
- महत्त्वपूर्ण सहायक नदियाँ:** चंबल, सधि, बेतवा और केन।
- यमुना नदी से संबंधति सरकारी पहल:**
 - यमुना एकशन प्लान
 - फरवरी 2025 तक यमुना को साफ करने के लिये दलिली सरकार की छह सूत्री कार्य योजना



PDF Reference URL: <https://www.drishtias.com/hindi/printpdf/rajasthan-to-get-its-share-of-yamuna-water>