

## बिहार में गंडकी नदी पर पुल ढहा

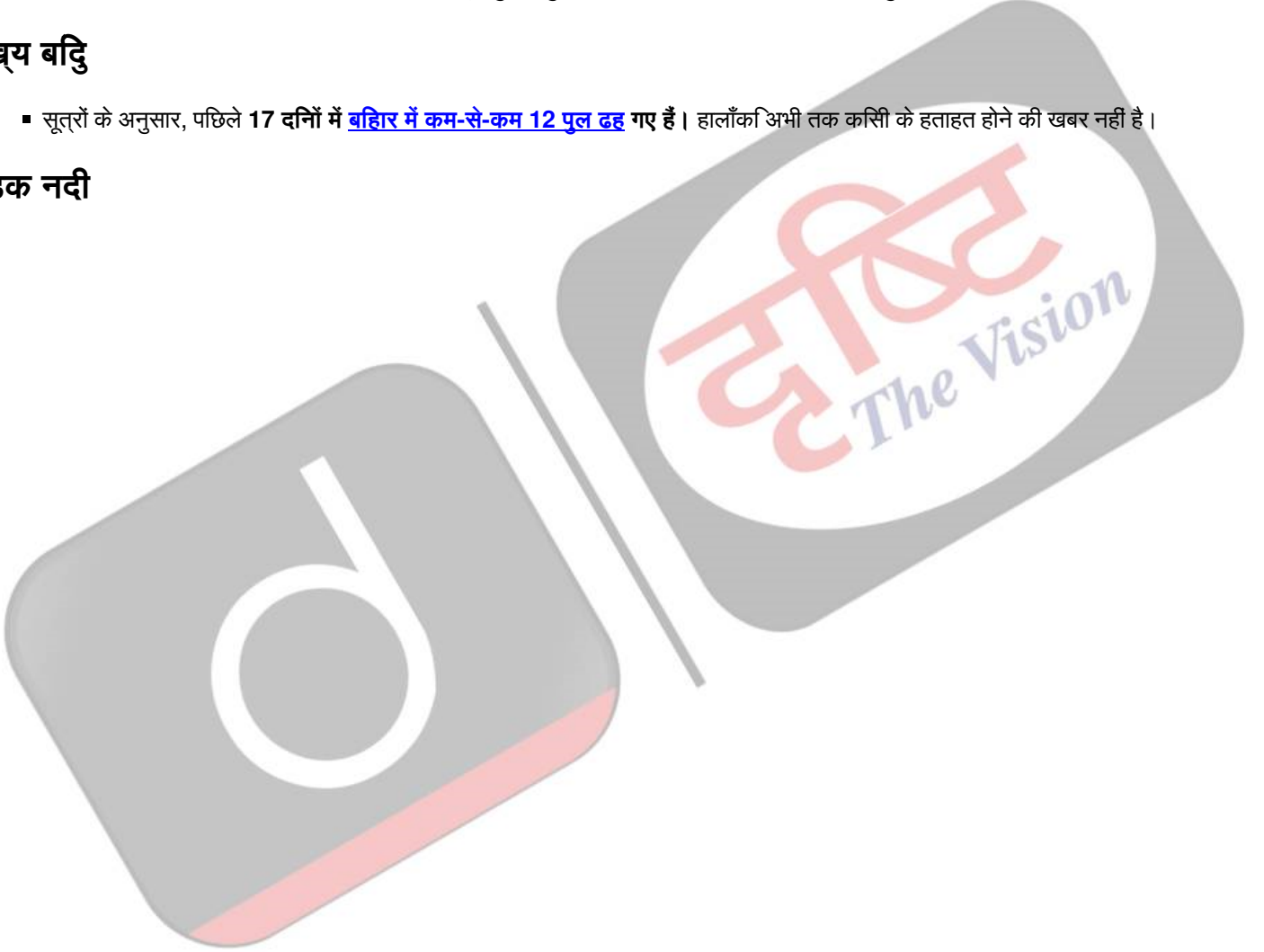
### चर्चा में क्यों?

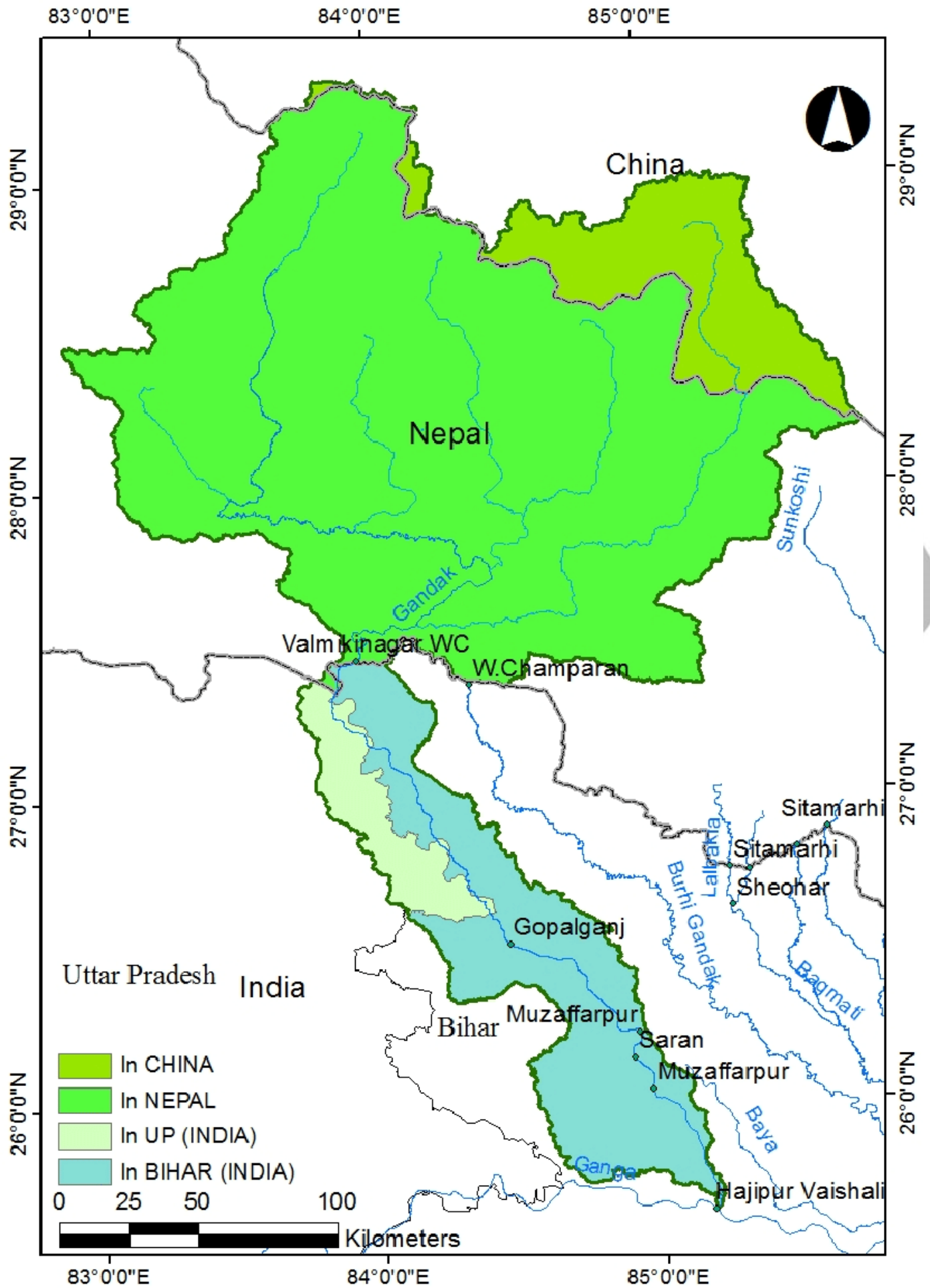
हाल ही में बिहार के सारण ज़िले में [गंडकी नदी](#) पर बना 15 वर्ष पुराना पुल ढहा गया, जो 24 घंटे के भीतर ज़िले में पुल ढहने की तीसरी घटना थी।

### मुख्य बर्दि

- सूत्रों के अनुसार, पछिले 17 दनिों में [बिहार में कम-से-कम 12 पुल ढहा गए हैं](#)। हालाँकि अभी तक कसिी के हताहत होने की खबर नहीं है।

### गंडक नदी





- **परिचय:**
  - गंडक नदी को **नेपाल में गंडकी और नारायणी नदी** के नाम से भी जाना जाता है। यह एक महत्त्वपूर्ण नदी है जो **भारत तथा नेपाल के उत्तरी भाग** से होकर प्रवाहित होती है।
  - बिहार में **वालमीक राष्ट्रीय उद्यान एवं टाइगर रजिस्ट्र** इसी नदी के तट पर स्थित है।
- **स्रोत:**
  - गंडक नदी का उद्गम **तिब्बत में धौलागिरी के उत्तर में नेपाली सीमा के पास** है, जो कसिमुद्र तल से 7620 मीटर की ऊँचाई पर स्थित है। यह नदी हिमालय से निकलती है और 630 किलोमीटर प्रवाहित होती है, जिसमें से 445 किलोमीटर भारत में तथा 185 किलोमीटर नेपाल में है।
- **अपवाह बेसिन:**
  - गंडक नदी का कुल जल निकासी बेसिन क्षेत्र 29,705 वर्ग किलोमीटर है।
  - यह नदी **भारत के बिहार और उत्तर प्रदेश राज्यों से होकर प्रवाहित** होती है तथा हाजीपुर से नीचे पटना के पास **गंगा** में मलि जाती है।
- **सहायक नदियाँ:**
  - गंडक नदी की प्रमुख सहायक नदियों में मायांगदी, बारी, त्रसिली, पंचनद, सरहद, बूढी गंडक शामिल हैं।

PDF Reference URL: <https://www.drishtias.com/hindi/printpdf/bihar-bridge-collapse-over-gandaki-river>

