

## ‘यूथ इन इंडिया 2022’ रपिर्ट

### प्रलिस के लयल:

जनसंख्यकीय लाभांश, मृत्यु दर, प्रजनन दर, बुजुर्ग, सामाजकल सुरकषा ।

### मेन्स के लयल:

‘यूथ इन इंडिया 2022’ रपिर्ट ।

## चर्चा में क्यौं?

हाल ही में **सांख्यकी और कार्यक्रम कार्यान्वयन मंत्रालय (MoSPI)** ने ‘यूथ इन इंडिया 2022’ रपिर्ट जारी की है, जससे पता चलता है कल युवाओं की जनसंख्या में गरलवट आ रही है, जबकल 2021-2036 के दौरान **बुजुर्गों** की हसलसेदारी बढ़ने की उम्मीद है ।

- प्रजनन कषमता में नरलतर गरलवट के कारण कामकाजी उमर (25 से 64 वर्ष के बीच) की जनसंख्या में वृद्धल हुई है, जससे प्रतल वयकतल त्वरतल आर्थकल वकलस का अवसर पैदा हुआ है । आयु वतरण में यह बदलाव त्वरतल आर्थकल वकलस के लयल एक समयबद्ध अवसर प्रदान करता है जसल "जनसंख्यकीय लाभांश" के रूप में जाना जाता है ।

## रपिर्ट के नषकष:

- युवा आबादी में गरलवट: वर्ष 2011-2036 की अवधलके** शुरुआत में युवा आबादी में वृद्धल हुई है, लेकनल उत्तरार्द्ध में गरलवट शुरु हो गई है ।
  - वर्ष 1991 में कुल युवा आबादी 222.7 मलयन से बढ़कर वर्ष 2011 में 333.4 मलयन हो गई और वर्ष 2021 तक 371.4 मलयन तक पहुँचने का अनुमान है और उसके बाद वर्ष 2036 तक घटकर 345.5 मलयन हो जाएगी ।
- युवाओं और बुजुर्गों की आबादी का अनुपात:** कुल आबादी में युवाओं का अनुपात वर्ष 1991 के 26.6% से बढ़कर वर्ष 2016 में 27.9% हो गया था और फरल नीचे की ओर रुझान शुरु होकर वर्ष 2036 तक 22.7% तक पहुँचने का अनुमाना है ।
  - इसके वषरलत कुल आबादी में बुजुर्ग आबादी का अनुपात वर्ष 1991 में 6.8% से बढ़कर वर्ष 2016 में 9.2% हो गया है और वर्ष 2036 में इसके 14.9% तक पहुँचने का अनुमान है ।
- राज्यों में परदृश्य:** केरल, तमललनाडु और हमलचल प्रदेश जैसे राज्यों में वर्ष 2036 तक युवाओं की तुलना में अधकल बुजुर्ग आबादी का अनुमान है ।
  - बहलर एवं उत्तर प्रदेश ने वर्ष 2021 तक कुल जनसंख्या में युवा आबादी के अनुपात में वृद्धलका अनुभव कयल है और फरल इसमें गरलवट की संभावना है ।
  - महाराषट्र, मध्य प्रदेश और राजस्थान के साथ इन दोनों राज्यों में देश के आधे से अधकल (52%) युवाओं के होने का अनुमान है ।

## महतत्व:

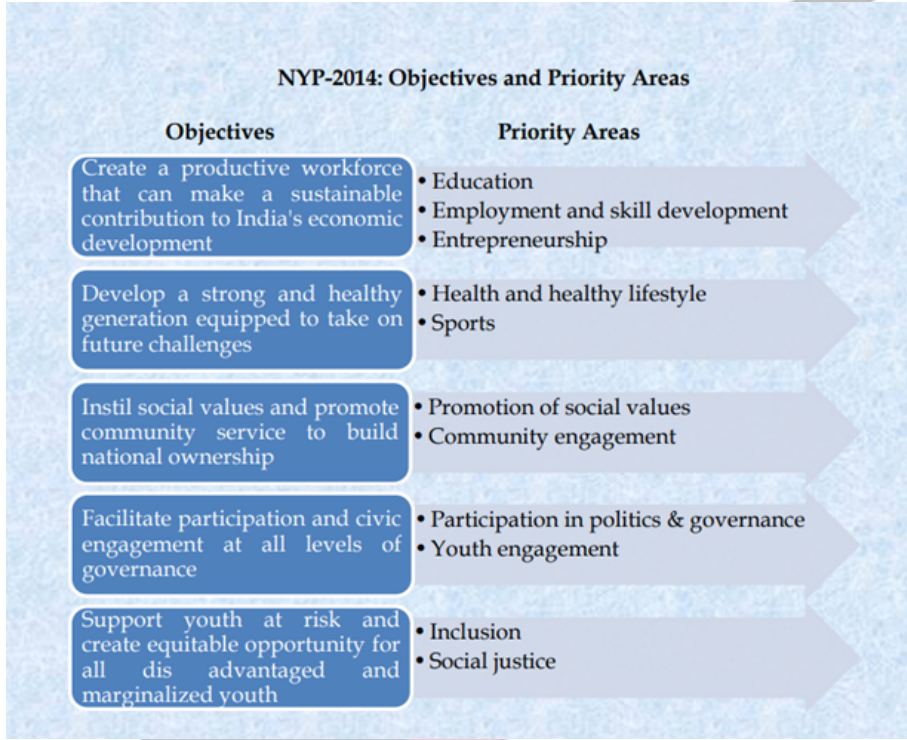
- भारत में जनसंख्यकीय लाभांश के लयल अवसर मौजूद हैं, जहाँ "**युवा उभार (Youth bulge)**" देखा गया है । हालाँकल युवाओं को शकषा तक पहुँच, लाभकारी रोजगार, लैंगकल असमानता, बाल ववलह, युवाओं के अनुकूल स्वास्थ्य सेवाओं और कशलर गरभावस्था जैसी वषलनन वकलस चुनौतयों का सामना करना पड़ता है ।
  - युवा उभार** जनसंख्यकीय स्वरुप को संदरभतल करता है जहाँ आबादी का एक बड़ा हसलसा बच्चों और युवा वयस्कों का होता है ।
- वर्तमान में युवाओं के अधकल अनुपात के परणामस्वरुप भवषलय में जनसंख्या में बुजुर्गों का अनुपात अधकल होगा । इससे बुजुर्गों के लयलबेहतर **स्वास्थ्य सुवधलओं** और **कलयणकारी योजनाओं/कार्यकरमों** के वकलस की मांग पैदा होगी ।
- बुजुर्ग आबादी की हसलसेदारी में वृद्धलसे **सामाजकल सुरकषा और लोक कलयण प्रणालयों पर दबाव पड़ेगा तथा** अगले 4-5 वर्षों में उत्पादन, रोजगार सृजन में तेज़ी लाने के लयल इसका अच्छी तरह से उपयोग करने की आवश्यकता है ।
  - आमतौर पर असंगठतल रोजगार वाले लोगों के पास **सामाजकल सुरकषा नहीं होती है**, इससे संबंधतल राज्य पर बोझ बढ़ेगा ।

## पहल:

- **वनिरिमाण कषेतर** में रोजगार की हसिसेदारी बढाने की आवश्यकता है क्योकि जो लोग वर्तमान श्रम शक्ती का हसिसा हैं, जब वे सेवानवृत्त होंगे, साथ ही बहुत अधकि आबादी वाले राज्यों में बुजुर्गों की हसिसेदारी बढने लगेगी तो यह वसिफोटक स्थिति उत्पन्न कर देगा, जसिसे नपिटना या इसे नयितरति करना मुशकलि हो जाएगा ।
- अगले 4-5 वर्षों में उत्पादक रोजगार सृजन में तेजी लाने के लयि सकरयि श्रम बाज़ार नीतियों को अपनाने की आवश्यकता है ।
- सामाजकि सुरक्षा और पेंशन प्रणालियों की स्थरिता में सुधार तथा **सार्वभौमकि सवासथय देखभाल** एवं दीर्घकालकि देखभाल प्रणालियों की स्थापना सहति वृद्ध व्यक्तियों के बढते अनुपात में सार्वजनकि कार्यक्रमों को अनुकूलति करने के लयि कदम उठाने की आवश्यकता है ।

## युवाओं से संबंघति योजनाएँ:

- **प्रधानमंत्री कौशल वकिस योजना**
- **युवा लेखकों को सलाह देने के लयि युवा: प्रधानमंत्री योजना**
- **समेकति बाल वकिस सेवा (ICDS) योजना**
- **राष्ट्रीय सवासथय मशिन (NHM)**
- **राष्ट्रीय युवा नीति-2014**
- **राष्ट्रीय कौशल वकिस नगिम**
- **राष्ट्रीय युवा सशक्तीकरण कार्यक्रम योजना**
- **सापताहकि लौह और फोलकि अमल अनुपूरण कार्यक्रम (WIFSP)**
- **कशोरयिों में मासकि धरम स्वच्छता को बढावा देने की योजना**



स्रोत: इंडयिन एक्सप्रेस