

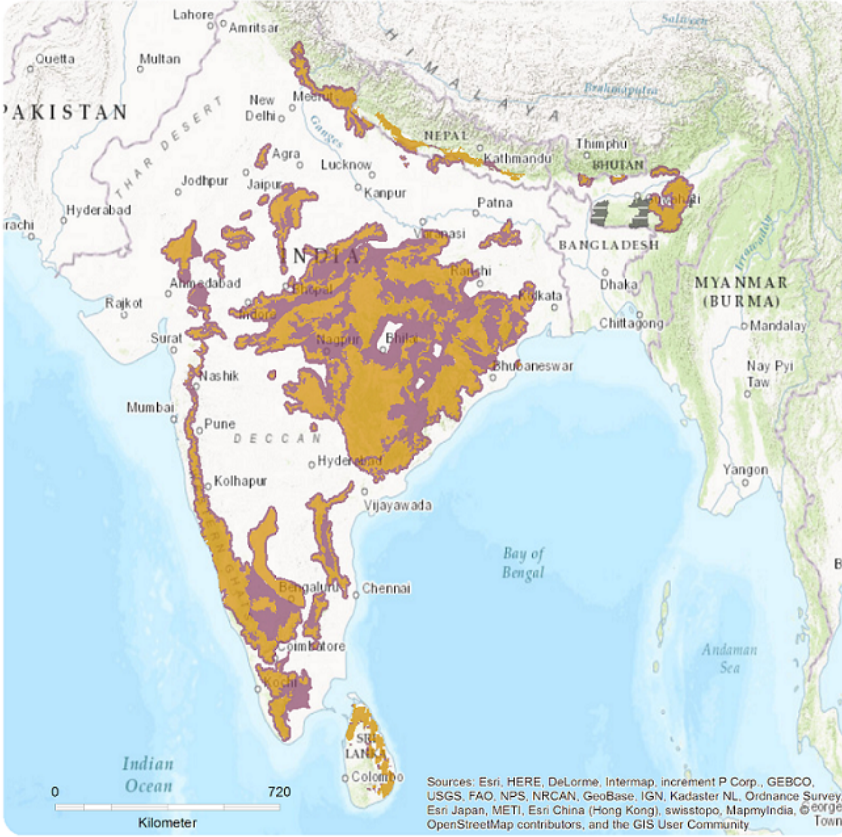
## स्लॉथ बीयर

हाल ही में 'पीपुल फॉर एनमिल्स गुरुप' (PFA) द्वारा झारखंड के एक गाँव से वन अधिकारियों की सहायता से दो 'स्लॉथ बीयर' (Sloth Bear) को बचाया गया।

- द पीपुल फॉर एनमिल्स मेनका गांधी द्वारा स्थापित एक पशु कल्याण संगठन है।
- PFA को मदारियों ने सूचित किया था। मदारी एक खानाबदोश समुदाय है जो जानवरों का इस्तेमाल नुककड़ नाटकों में करके जीविकोपार्जन करता है।

## स्लॉथ बीयर:

- **परिचय:** स्लॉथ बीयर श्रीलंका, भारत, भूटान और नेपाल में मुख्य रूप से तराई क्षेत्रों में पाए जाते हैं।
  - स्लॉथ बीयर मुख्य रूप से दीमक और चींटियों को खाते हैं तथा भालू की अन्य प्रजातियों के विपरीत वे नियमित रूप से अपने शावकों को अपनी पीठ पर ले जाते हैं।
  - ये शहद खाने के भी बहुत शौकीन होते हैं, इसलिए इन्हें 'हनी बीयर' (Honey Bear) भी कहा जाता है।
  - स्लॉथ बीयर हाइबरनेट (hibernate) अर्थात् शीतनदिरा की स्थिति में नहीं जाते हैं।
- **वैज्ञानिक नाम:** मेलूरसस अर्सिनस (Melursus Ursinus)।
- **वास स्थान:** इसे हनी बीयर (Honey Bear) और हद्दी भालू भी कहा जाता है, यह उर्सिडा/उर्सिडी (Ursidae) परिवार का हिस्सा है। ये भारत और श्रीलंका के उष्णकटिबंधीय या उपोष्णकटिबंधीय क्षेत्रों में पाए जाते हैं।



**Range**

- Extant (resident)
- Possibly Extant & Origin Uncertain (resident)
- Possibly Extant (resident)
- Presence Uncertain

Compiled by:  
Wildlife & Conservation Biology Lab, HNG University



The boundaries and names shown and the designators used on this map do not imply any official endorsement, acceptance or opinion by IUCN.



■ **संरक्षण स्थिति:**

- IUCN की रेड लसिट: सुभेद्य (Vulnerable)
- CITES: परशिषिट-I
- भारतीय वन्यजीव (संरक्षण) अधनियम, 1972: अनुसूची-I

■ **खतरा:** नविस स्थान की हानि, शरीर के अंगों के लिये अवैध शिकार स्लॉथ बीयर की प्रजात के लिये सबसे बड़ा खतरा है। स्लॉथ बीयर को तमाशा दखिाने या प्रदर्शन में उपयोग के लिये पकड़ लिया जाता है। साथ ही उनके आक्रामक व्यवहार और फसलों को नुकसान पहुँचाने के कारण भी स्लॉथ बीयर का शिकार किया जाता है।

**वगित वर्ष के प्रश्न (PYQs):**

प्रश्न. नमिनलखिति में से जानवरों का कौन सा समूह लुप्तप्राय प्रजातियों की श्रेणी में आता है? (2012)

- (A) ग्रेट इंडियन बस्टर्ड, कस्तूरी मृग, लाल पांडा और एशियाई जंगली गधा
- (B) कश्मीर हरणि, चीतल, बलू बुल और ग्रेट इंडियन बस्टर्ड
- (C) हमि तेंदुए, स्वैम्प डयिर, रीसस बंदर और सारस (करेन)
- (D) शेर-पूँछ मकाक, नील गाय, हनुमान लंगूर और चीता

उत्तर: (A)

प्रजाति	वर्तमान स्थिति
ग्रेट इंडियन बस्टर्ड	अति संकटग्रस्त
कस्तूरी मृग	संकटग्रस्त
लाल पांडा	संकटग्रस्त
एशियाई जंगली गधा	संकट के नज़दीक
कश्मीरी हंगुल	कम चिंतीय
चीतल	कम चिंतीय
नीलगाय	कम चिंतीय
हमि तेंदुआ	संवेदनशील
रीसस बंदर	कम चिंतीय
सारस (करेन)	संवेदनशील
शेर जैसी पूँछ वाला बंदर	संकटग्रस्त
हनुमान लंगूर	कम चिंतीय

स्रोत: इंडियन एक्सप्रेस

PDF Refernece URL: <https://www.drishtias.com/hindi/printpdf/sloth-bear-1>

